

國立屏東大學新媒體創意應用碩士學位學程論文格式規範

一、論文編印項目次序

- | | | |
|-------------|----------|----------|
| 1. 封面 | 6. 英文摘要 | 11. 論文本文 |
| 2. 封面（加浮水印） | 7. 目錄 | 12. 參考文獻 |
| 3. 論文口試簽名頁 | 8. 表目錄 | 13. 附錄 |
| 4. 誌謝 | 9. 圖目錄 | 14. 封底 |
| 5. 中文摘要 | 10. 符號說明 | |

二、規格說明

- 1.封面：如附件一，著者繕填系所名稱，學位別，論文名稱（中、英文），指導教授及本人姓名，提送年月等。
- 2.封面（加浮水印）：如封面規格加上浮水印。
- 3.口試委員會審定書：如附件二。
- 4.中英文摘要：內容應說明研究目的，資料來源，研究方法及結果等，約 500~1000 字（並以一頁為限），中英文各一份裝訂於論文內，格式如附件五、六。
- 5.論文尺寸及紙張：以 210mm * 297mm 規格 A4 紙張繕製。封面封底採用 150 磅以上布紋紙或卡紙，顏色均由各所指定。
- 6.版面規格：紙張頂端留邊 2.5 公分，左側留邊 3 公分，右側留邊 2 公分，底端留邊 2.5 公分，版面底端 1.5 公分處中央繕打頁次（見下頁圖 1）。
- 7.文字規格：文章主體以中文為主，自左至右，橫式打字繕排，文句中引用之外語原文以（）號附註。
- 8.頁次：（1）中文摘要至圖表目錄等，以 i，ii，iii，…等小寫羅馬數字連續編頁。
（2）論文第一章以至附錄，均以 1，2，3，…等阿拉伯數字連續編頁。
- 9.裝訂：自論文本左端裝訂，書背打印畢業年度，學位論文別，論文名稱，校、院、系所名，著者姓名。（見附件十三）。
- 10.論文書目及全文線上建檔：依學校規定將論文書目及全文上網建檔，請參考 <http://cloud.ncl.edu.tw/npue/> 說明。

←----- 論文本寬度 A4 寬度 210mm ----->

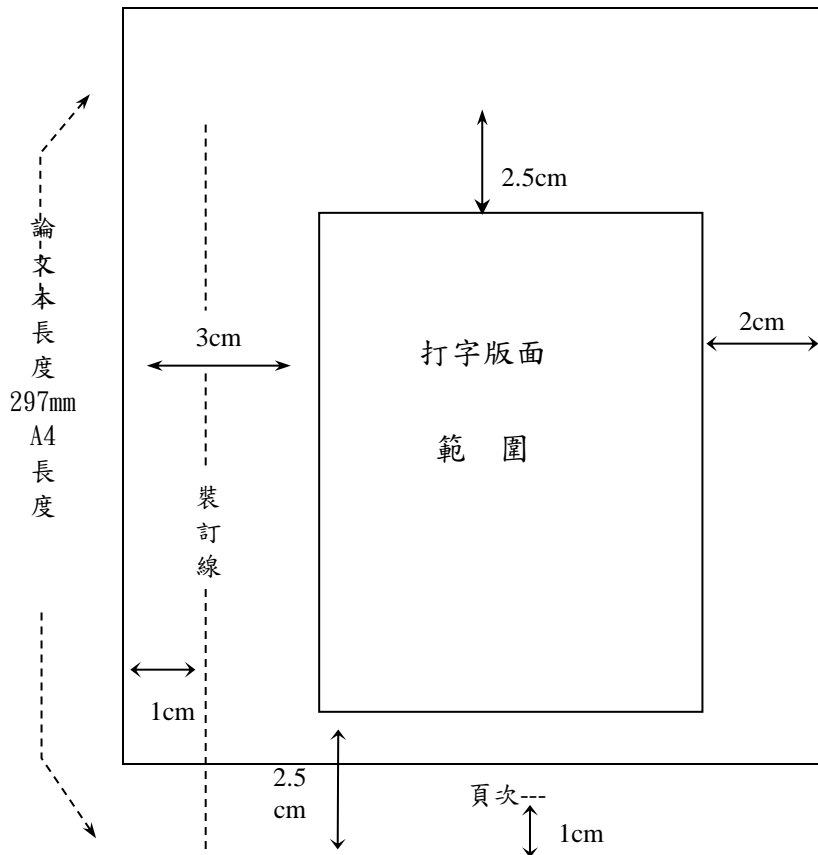


圖 1 論文尺寸及打字版面規格範例

三、撰作細則：

1. 圖表目錄：文內表圖，各依應用順序，不分章節連續編號，並表列一頁目次（見圖 3）。

表目錄	
表 1 形狀記憶合金的分類.....	30
表 2 xxx.....	31
表 3 xxxxxx.....	32

圖目錄	
圖 1 組織系統圖.....	10
圖 2 xxx.....	12
圖 3 xxxxxx.....	15

圖 3 圖、表目錄範例

2. 符號說明：各章節內所使用之數學及特殊符號，均集中表列一頁說明，以便參閱，表內各符號不須編號（見附件九）。

(1) 行距：中文間隔一行，每頁最少 32 行，英文間隔 1.5 或 2 行(Double space)，每頁最少 28 行，章名下留雙倍行距。

(2) 字距：中文為密集字距，如本規範使用字距，每行最少 32 字。英文不拘。

(3) 文句內數字運用：

①描敘性、非運算之簡單數字及分數數字，以中文數字表示。

例：一百五十人，三萬二仟元，六十分之十七等。

②繁長者視情況使用中文或阿拉伯數字，以簡明為宜。

例：美金三十三億元（不用 3,300,000,000 元）。

\$15,349（不用一萬五千三百四十九美元）。

(4) 數學公式：文中各數式，依出現次序連續編式號，並加（）號標明於文中或數式後。

例：

$$\partial C/\partial(RPP) = H - \left[\sum_{D=RPP/S}^{\infty} f(D) \right] bA/Q \quad (35)$$

$$\partial C/\partial Q = H/2 - \sigma S A/Q - \left[\sum_{D=RPP/S}^{\infty} (SD - RPP) f(D) \right] bA/Q^2 \quad (36)$$

令(35)式及(36)式為 0，得到最適條件：

(5) 註腳：①特殊事項論點等，可使用註腳(Footnote)說明。

②註腳依應用順序編號，編號標於相關文右上角以備參閱。各章內編號連續，各章之間不相接續。

③註腳號碼及內容繕於同頁底端版面內，與正文之間加劃橫線區隔，頁面不足可延用次頁底端版面。

例：

車廂外乘客之旅行時間包含步行時間¹⁰及等車時間，茲分析如下：

❶ 若捷運鐵路之服務帶寬度為 W 公尺¹¹，行人步道系統呈方格型分佈(Grid Type)且旅次均勻發生，如圖 4 所示。

.
. .
. .
. .
. .
. .
. .
. .
. .
. .

¹⁰ 本文在考慮車站之可及性時，係假設乘客以步行為主。

¹¹ 嚴格言之，捷運鐵路之服務範圍係以車站為中心，W 為半徑之圓形面積，而 W 可由步行速率乘以乘客所能容忍之步行時間求得。

- (6) 文獻參閱：文中所有參考之文獻，不分中英文及章節，均依參閱順序連續編號，並將參閱編號，加〔 〕號標明於參閱處。文獻資料另編錄於論文本文之後。

例：

在設計 x 管制圖時最常用的成本模式是 Duncan〔1〕所導出來的模式。此模式是根據下述製程行為和收入的某些假設而成立的。

- (7) 圖表編排：

①表號及表名列於表上方，圖號及圖名置於圖下方。資料來源及說明，一律置於表圖下方。

②圖表內文數字應予打字或以工程字書寫。

表 1 xxxxxx

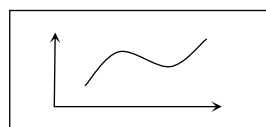


圖 3 xxxxxx

資料來源：xxxx

資料來源：xxxx

3. 參考文獻資料編排

(1) 所有參考文獻資料，均置於論文本文之後，獨立另起一頁，按參閱編號依次編錄（見附件十），頁次仍與本文接續。

(2) 各類資料項目順序及格式：

①書籍：書名下加底線(underline)，格式如下，項目如無，可從略。

著者姓名，	合著者，	合著者，	書名，	卷數，	譯者，	再版版本，
1	2	3	4	5	6	7
書名，	(編者)，	出	版	者，	出版地，	出版年月
8	9	(或著有編者發行)		11	12	
10						

例：〔1〕張起鈞，吳怡，中國哲學史話，四版，台北，著者發行，民國五十九年。

〔2〕Jelinek, F., Probabilistic Information Theory, McGraw-Hill, New York, 1968.

〔3〕胡立人、張源渭、黃克東，數字化中文字彙，系統出版社，台北，民國六十六年。

說明：

- 一人以上著者，應按原文獻中順序繕列。
- 三人以上著者，則僅書第一著者姓名，後加“等”字，或“et al.”。
例：姚從吾等編著。M.W. Du, et al.
- 機關，學校等著者，則將團體名稱比同個人著者姓名繕列。
例：中國圖書館學會，圖書館標準，正中書局，台北，民國五十四年。

d.一連串書的作者為同一人時，以橫線代表重複之作者姓名。

例：〔1〕李期泰，外交學，正中書局，台北，民國五十一年。

〔2〕——，國際政治，正中書局，台北，民國五十二年。

e.作者不詳時，以書名開始。

例：〔1〕北京大學五十週年紀念特刊，（〔北平？〕，出版者不詳，民國三十七年）。

〔2〕Sake, Nonpareil Press, Chicago, 1910.

f.翻譯作品

例：〔1〕（德）赫塞（Herman Hesse）著，鄉愁，陳曉南譯，新潮文庫，台北，民國六十五年。

〔2〕Lissner, Ivar, The Living Past, Translated by J. Maxwell Brownjohn, G. P. Putnam's Sons, New York, 1957.

g.作者以筆名、別號發表作品時，仍用筆名或別號，並以方括號將查出之作者本名括起來，放在筆名或別號之後。

例：〔1〕孟瑤〔楊宗珍〕，飛燕去來，再版，皇冠雜誌社，台北，民國六十三年。

〔2〕Penrose, Elizabeth, Cartright (Mrs. Markben), A history of France, John murray, London, 1872.

②期刊報章論文：刊物名稱下加底線(underline)，中文篇名加「」號，西文篇名加“ ”號。格式如下：

著者姓名，合著者，	“篇名”，	(報)刊名，	卷，期，	
1	2	3	4	5
(期刊名及刊期)				
4				
頁次，期刊發行者，	發行年月			
6	7	8		

例：〔1〕
陳惠戎，「如何解決公務人員住的困難」，中國論壇，38~42頁，民國六

十五年七月二十五日。

〔2〕Swanson Don. "Dialogue with a Catalogue", Library Quarterly, 34, pp. 13-25, December 1963.

〔3〕陳永健，蔡中川，「計算機輔助之中文印刷系統」，科學發展月刊，第三卷第七期，558~569頁，66年7月。

③會議論文集

著者姓名，	“篇名”，	論文集名稱，	頁次，	會議地名、國名，	
1	2	3	4	5	6
(會議名稱)					
3					
會議年月					
7					

例：蔡中，「拓樸分析法之電性意義」，67年度電子材料、元件及電子電路技術研討會，A52~A57頁，台北，民國67年6月23日。

④學位論文

著者姓名，	“篇名”，	畢業學校，	論文學位，	畢業年月
1	2	3	4	5

例：薛榮桃，「異長中文資料儲存法之研究」，國立屏東教育大學，碩士論文，民國 67 年。

4. 附錄：凡屬大量數據、推導、註釋有關或其他冗長備參之資料、圖表，均可分別另起一頁，編為各附錄（見附件十一）。